

## 中三館 拱廳技術資料

### 館內基本配置

---

基本電力系統 190/110V 60A

外加電力系統 380/220V/30A  
190/110V/30A

舞台板至天花板高度 367.8cm  
舞台板至燈桿高度 333.5cm  
地板至天花板高度 387.5cm  
地板至燈桿高度 352.5cm

燈桿負重 30公斤/公尺

調光器系統 220V 12迴路

品牌型號： Lite-Puter DX1227

- 電源頻率自動追蹤:45--- 63Hz 自動調整。
- 智慧型系統保護設計:當系統溫度達85°C時,系統會自動關閉輸出,待溫度降到65°C系統自動回復正常運作。
- 調光/非調光設定:各迴路可以依使用之負載設定成調光，非調光模式。
- 預熱設定:可設定預熱0---6.0%，可保護負載。
- 限制輸出功率:限制100%-50%輸出，可保護負載。
- 迴路保護裝置:每迴路裝備獨立無熔絲開關(N.F.B)，可有效保護負載。
- 電源輸入:AC 100-240V, 3Ø4w
- 最大輸出:每迴路最大輸出20A
- 通訊協議:DMX-512

控制台

品牌型號： Lite-Puter CX-1204

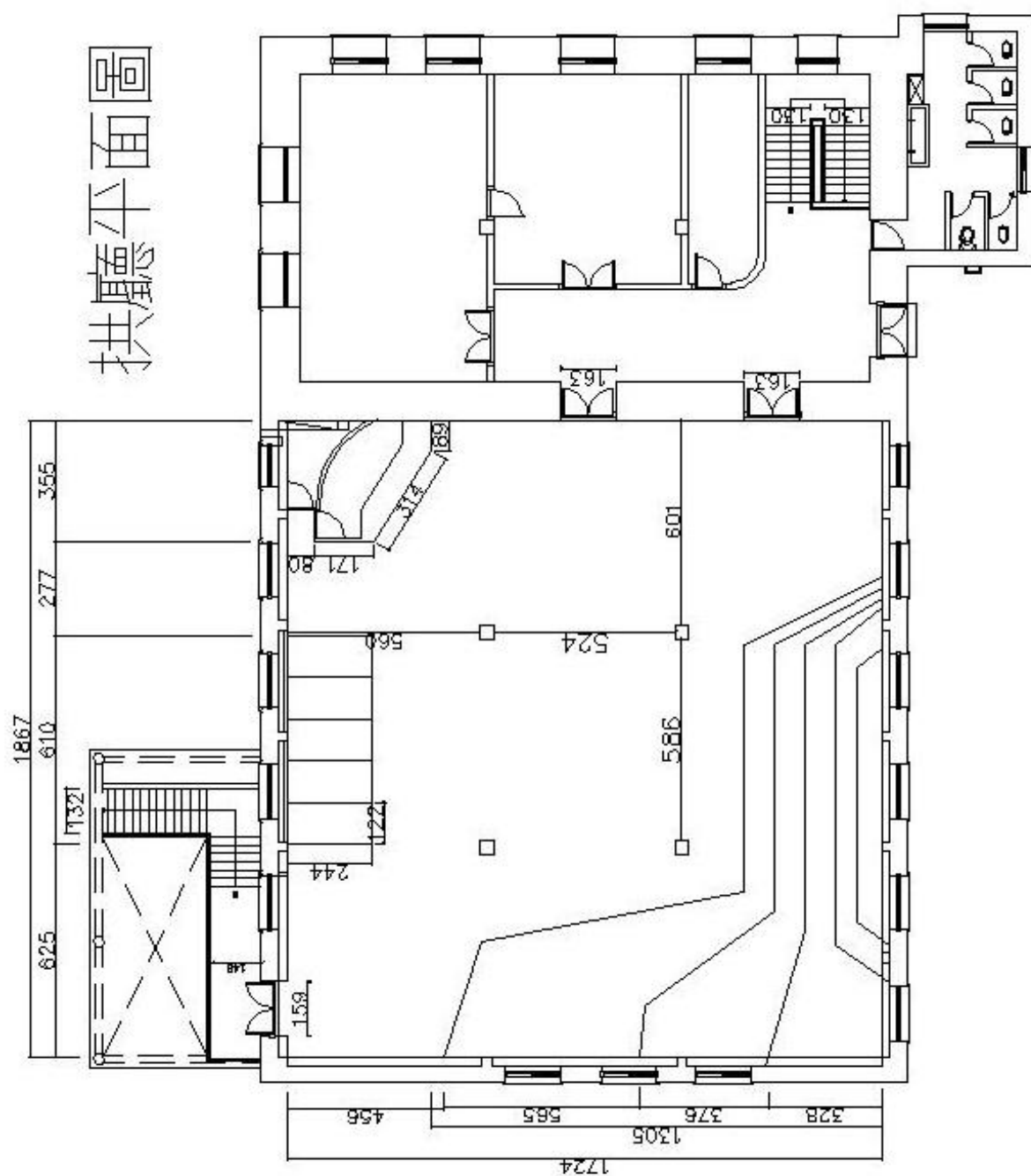
- 控制12個可調光迴路輸出
- 預設12組場景
- 可設定 迴路跳機、場景跳機
- 可調整 跳機速度、跳機方向
- 可使某一迴路瞬間全亮(Flash)
- 可接音樂訊號做同步控制
- 通訊協議 DMX-512
- 電源輸入 DC 12V / 1A
- 控制迴路數 12 迴路
- 音樂訊號輸入 -10 db 100mV (最大)

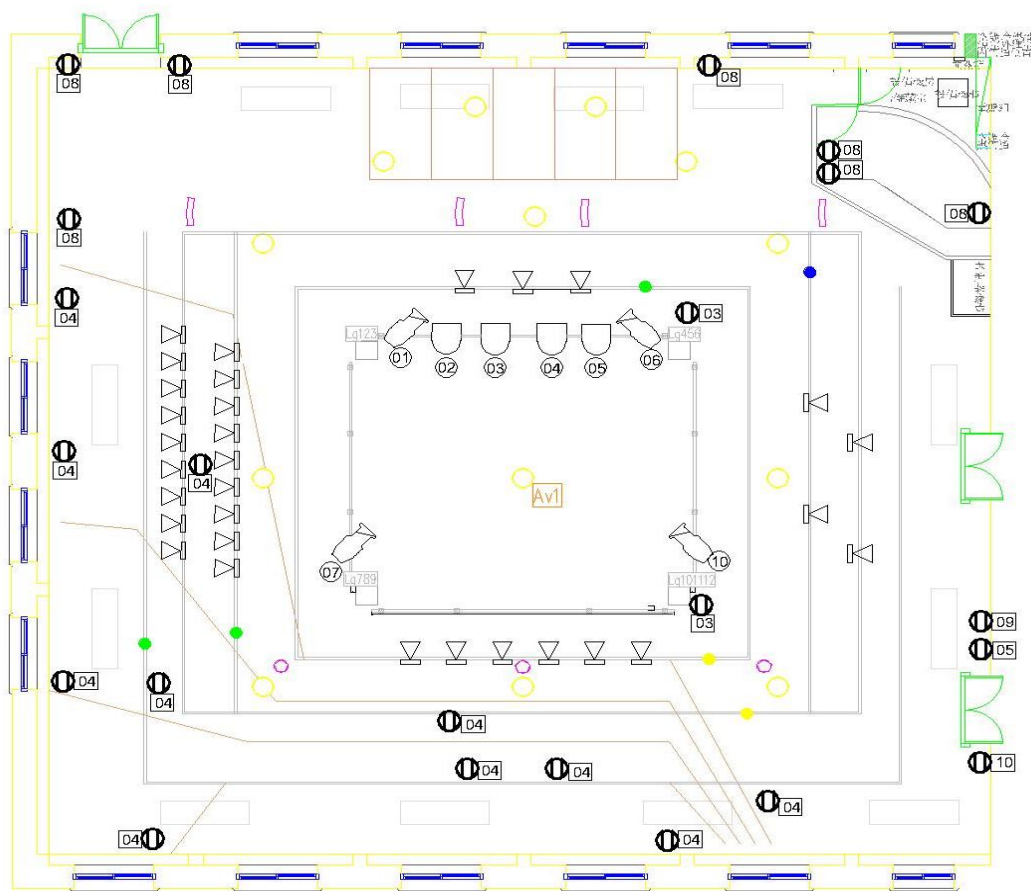
混音台

品牌型號 Soundcraft EFX 12

- 12路單聲道與2組立體聲輸入
- 2路輔助輸出
- 頻率響應：麥克風/線路輸入到任何輸出端：(20Hz-20KHz)+1dB /-3dB
- 130dB輸入到混音, 麥克風增益30dB

拱廳平面圖





① — DIMMER



— FIXTURE

\* 燈光配置為 1 BY 1

### KEY



E1C S4 26' 220V 5/5W



PAR64 筒筒燈 MFL 220V 750W



斗笠燈 220V 75W



軌道燈 220V 10W (數量位置不一)

### 符號表示說明



燈光插座盒, 共4處。



音響插座盒, 共1處。



Bose 吸頂喇叭(既有設備)



Bose 502A(既有設備)



AC 110V 電源插座盒



電源插座盒迴路(一迴路20A)

## 機櫃器材清單

項目	型號	備註
無線麥克風接收器	MIPRO ACT-727B 窄頻雙頻道純自動選訊接收機	
數字調光推動器	Lite-Puter DX-1220	
電源時序控制器	Moolive APC-810	
12迴路燈光控制台	Lite-Puter CX-1204	
無線麥克風接收器	Mipro Act-52	
DVD撥放器	Philips DVP369ok/96	
電源整流器	PX	
CD 撥放器	Pioneer PD-217	
RCA 配線器	ADC	
音響混音器	Soundcraft EFX 12	含3.5音源線(50cm)
EQ等化器	BEHRINGER FBQ3120	
數位分音處理器	Bose Panaray system digital controller ii	
擴大機	Crown XLS 402	
擴大機	Bose M2150	

## 燈光器材清單

項目	型號	數量	備註
橢圓型反射罩聚光燈	ETC Source Four 26°	4	
拋物線行反射罩聚光燈	短PAR (FFR)	4	
LED 軌道燈	9W		
LED 軌道燈	50W		

## 音響器材清單

項目	型號	數量	備註
中高頻揚聲器	Bose Panaray 502A	4	
天花揚聲器	Bose FrssSpace DS 40F	3	
無線麥克風	MIPRO ACT-72H	6	兩只 AA 普通電池 (須自備不提供)

## 其他設備清單

項目	數量	備註	圖
高腳椅	2		1
黑折疊椅	98	祥業	2
木椅	32		3
沙發	4	顏色不一	4
木長凳	19	高矮尺寸不一	5
木桌	4	高矮尺寸不一	6
彩色桌	4		7
層架	6		8
A梯	1	6尺(放置 機房)	9
垃圾桶	2		10
投影機	1	Vivitek -WD5380U-WNL- 6000流明(有遙控器)	11

1	2	3	4
			
5	6	7	
			
8	9		
			

## 拱廳注意事項

---

機櫃燈光器材使用需自請專業人士施工組裝與設定操作，非專業人士恕不外借。

- 1 所有器材與牆面嚴禁使用釘針、鑽孔、裁切、黏貼雙面膠/薄膠帶、潑灑顏料等，如需黏貼請用不殘膠膠帶或魔術黏土，因不當操作造成損壞或刮損，需負維修或賠償之責。
- 2 有外加自備燈光需求請於技術協調會提出並提供燈圖。
- 3 請留意燈具與布幕、景片距離，以免過熱發生危險。
- 4 燈光拆台請依照場館基本燈圖，復原燈具位置與迴路號碼。
- 5 無線器材使用上都有被干擾之虞，使用單位必須瞭解並承擔此風險，若因不當使用造成麥克風損壞，需負維修或賠償之責。
- 6 場內禁止使用明火。
- 7 如需外加音響設備請於技術協調會時提出，嚴禁私下私接，經館方值班人員發現有權勒令停止使用並拆除。
- 8 開關音響系統電源請確認由專業技術人員使用，若因使用不當造成器材損害，使用單位需依規定賠償。
- 9 場內摺疊椅、高腳椅、木頭椅、桌子與書櫃，請團隊自行架設，結束復原場地。
- 10 技術資料會因設備更新而修正，確定場館租用時請索取最新資料。