

中三館 拱廳技術資料

館內基本配置

基本電力系統 190/110V 60A

外加電力系統 380/220V/30A
190/110V/30A

舞台板至天花板高度 367.8cm
舞台板至燈桿高度 333.5cm
地板至天花板高度 387.5cm
地板至燈桿高度 352.5cm

燈桿負重 30公斤/公尺

調光器系統 220V 12迴路

品牌型號： Lite-Puter DX1220
電壓規格： 220V
總迴路數： 12路 (每迴2400w)
訊號傳輸： DMX 512
· 最大輸出:每迴路最大輸出20A
· 通訊協議:DMX-512

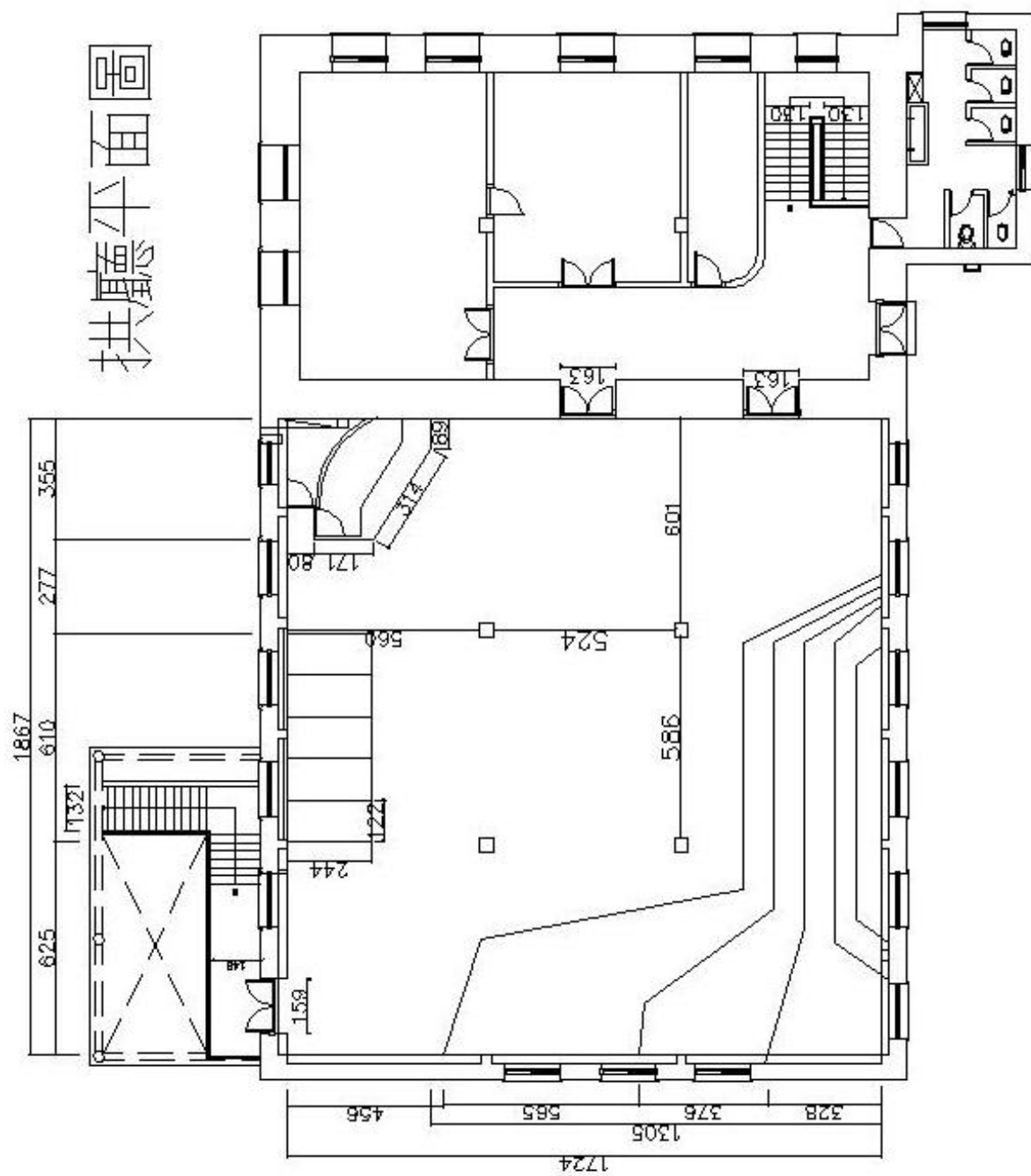
控制台

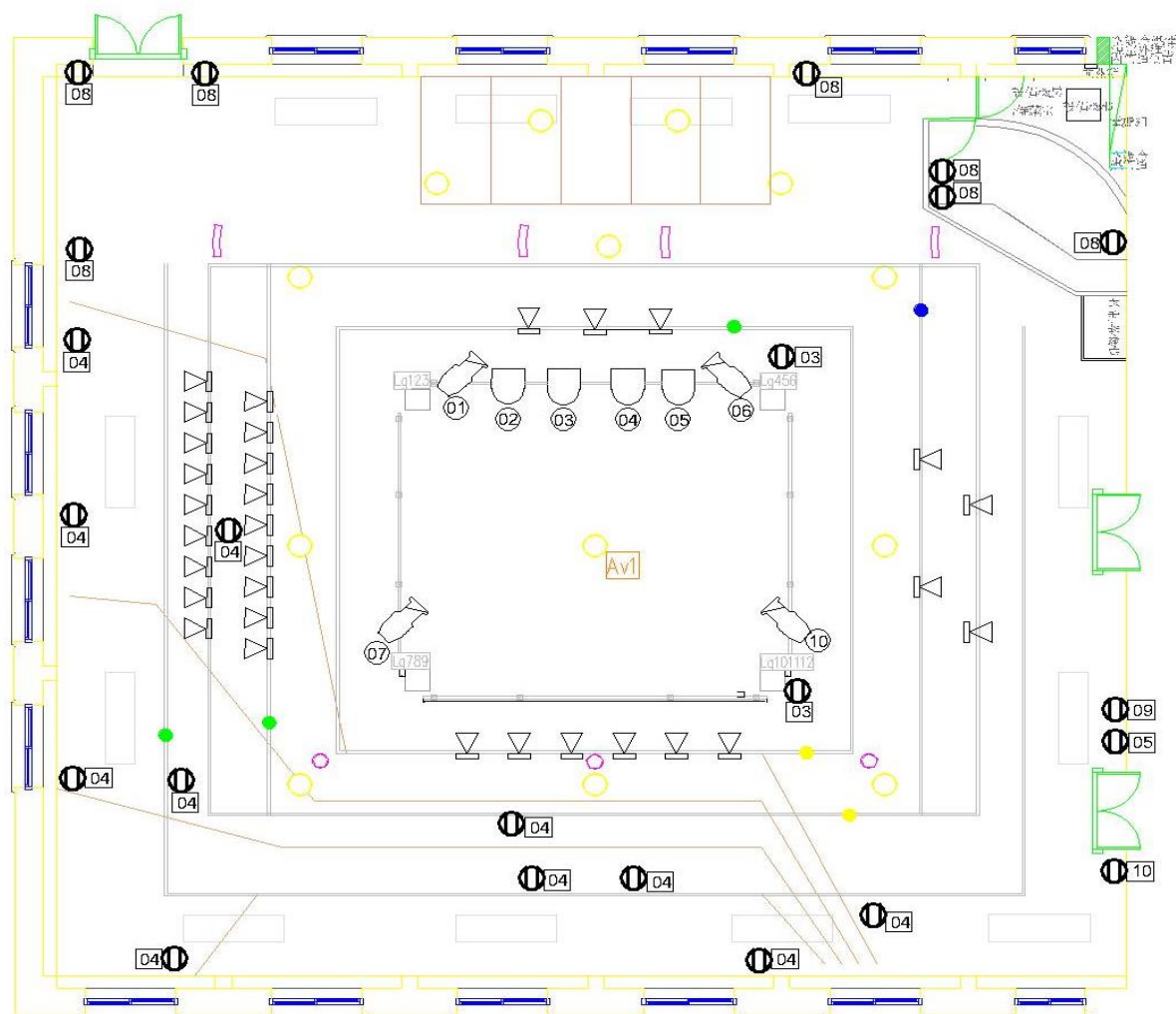
品牌型號： Lite-Puter CX-1204
· 控制12個可調光迴路輸出
· 預設12組場景
· 可設定 迴路跳機、場景跳機
· 可調整 跳機速度、跳機方向
· 可使某一迴路瞬間全亮(Flash)
· 可接音樂訊號做同步控制
· 通訊協議 DMX-512
· 電源輸入 DC 12V / 1A
· 控制迴路數 12 迴路
· 音樂訊號輸入 -10 db 100mV (最大)

混音台

品牌型號 Soundcraft EFX 12
· 12路單聲道與2組立體聲輸入
· 2路輔助輸出
· 頻率響應：麥克風/線路輸入到任何輸出端：(20Hz-20KHz)+1dB /-3dB
· 130dB輸入到混音, 麥克風增益30dB

拱廳平面圖





① — DIMMER

— FIXTURE

* 燈光配置為 1 BY 1

KEY

- E1C S4 26° 220V 5/15W
- PAR64 短筒燈 MFL 220V 750W
- 斗笠燈 220V 75W
- 軌道燈 220V 10W (數量位置不一)

符號表示說明

- 燈光插座盒，共4處。
- 音響插座盒，共1處。
- Bose 吸頂喇叭(既有設備)
- Bose 502A(既有設備)
- AC 110V 電源插座盒
- 電源插座盒迴路(一迴路20A)

機櫃器材清單

項目	型號	備註
無線麥克風接收器	MIPRO ACT-727B 窄頻雙頻道純自動選訊接收機	
數字調光推動器	Lite-Puter DX-1220	
電源時序控制器	Moolive APC-810	
12迴路燈光控制台	Lite-Puter CX-1204	
無線麥克風接收器	Mipro Act-52	
DVD撥放器	Philips DVP369ok/96	
電源整流器	PX	
CD 撥放器	Pioneer PD-217	
RCA 配線器	ADC	
音響混音器	Soundcraft EFX 12	含3.5音源線(50cm)
EQ等化器	BEHRINGER FBQ3120	
數位分音處理器	Bose Panaray system digital controller ii	
擴大機	Crown XLS 402	
擴大機	Bose M2150	

燈光器材清單

項目	型號	數量	備註
橢圓型反射罩聚光燈	ETC Source Four 26°	4	
拋物線行反射罩聚光燈	短PAR (FFR)	4	
LED 軌道燈	9W		
LED 軌道燈	50W		

音響器材清單

項目	型號	數量	備註
中高頻揚聲器	Bose Panaray 502A	4	
天花板揚聲器	Bose FrssSpace DS 40F	3	
無線麥克風	MIPRO ACT-72H	6	兩只 AA 普通電池 (須自備不提供)

其他設備清單

項目	數量	備註	圖
黑折疊椅	97	祥業	1
木椅	32		2
沙發	6	顏色不一	3
木凳	18	高矮尺寸不一	4
木桌	6	高矮尺寸不一	5
彩色桌	4		6
層架	6		7
A梯	1	6尺 (放置	8
垃圾桶	2		
投影機	1	Vivitek -WD5380U-WNL-6000流明(有遙控器)	

1	2	3
		
4	5	6
		
7	8	
		

拱廳汪意事項

機櫃燈光器材使用需自請專業人士施工組裝與設定操作，非專業人士恕不外借。

- 1 所有器材與牆面嚴禁使用釘針、鑽孔、裁切、黏貼雙面膠/薄膠帶、潑灑顏料等，如需黏貼請用不殘膠膠帶或魔術黏土，因不當操作造成損壞或刮損，需負維修或賠償之責。
- 2 有外加自備燈光需求請於技術協調會提出並提供燈圖。
- 3 請留意燈具與布幕、景片距離，以免過熱發生危險。
- 4 燈光拆台請依照場館基本燈圖，復原燈具位置與迴路號碼。
- 5 無線器材使用上都有被干擾之虞，使用單位必須瞭解並承擔此風險，若因不當使用造成麥克風損壞，需負維修或賠償之責。
- 6 場內禁止使用明火。
- 7 如需外加音響設備請於技術協調會時提出，嚴禁私下私接，經館方值班人員發現有權勒令停止使用並拆除。
- 8 開關音響系統電源請確認由專業技術人員使用，若因使用不當造成器材損害，使用單位需依規定賠償。
- 9 場內摺疊椅、高腳椅、木頭椅、桌子與書櫃，請團隊自行架設，結束復原場地。
- 10 技術資料會因設備更新而修正，確定場館租用時請索取最新資料。